

www.azuarjuliandi.com, Medan 2010

DEMI ILAHI SANG PEMILIK ILMU

Tulisan sederhana ini
dipersembahkan
untuk pengembangan ilmu pengetahuan.
Untuk itu dilarang diperjualbelikan untuk
mengambil keuntungan pribadi.

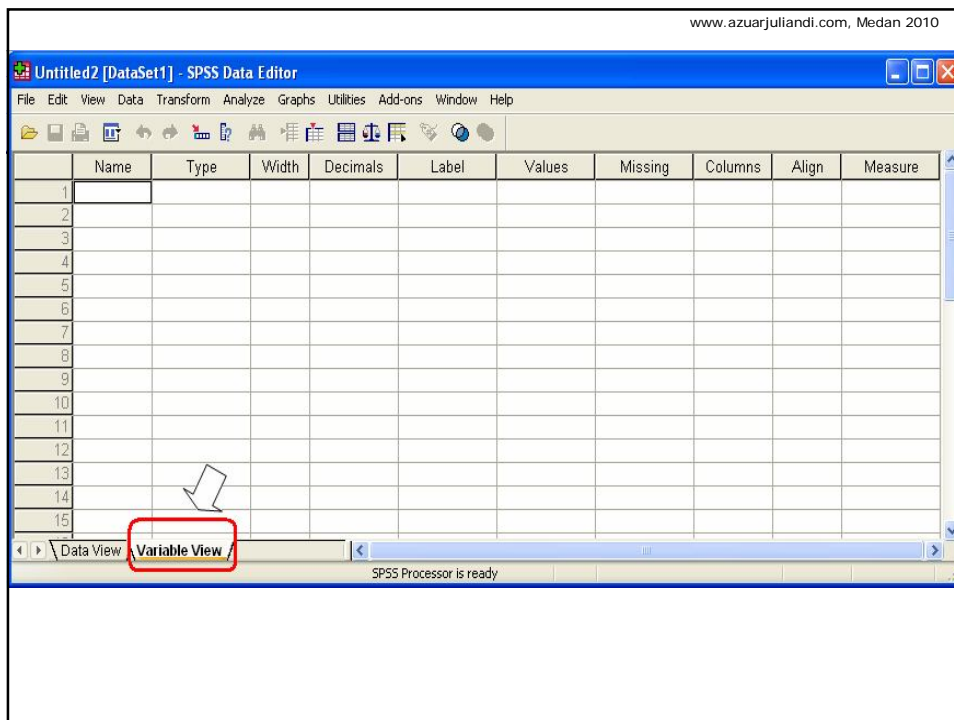
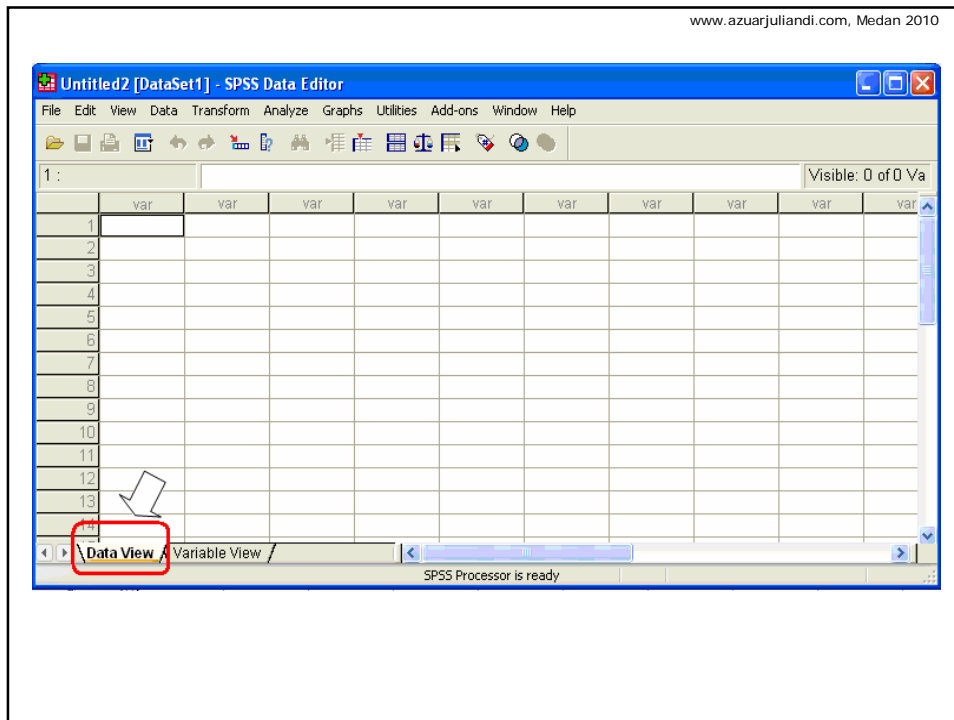
Salam dari
-Azuar Juliandi-
Medan@2010

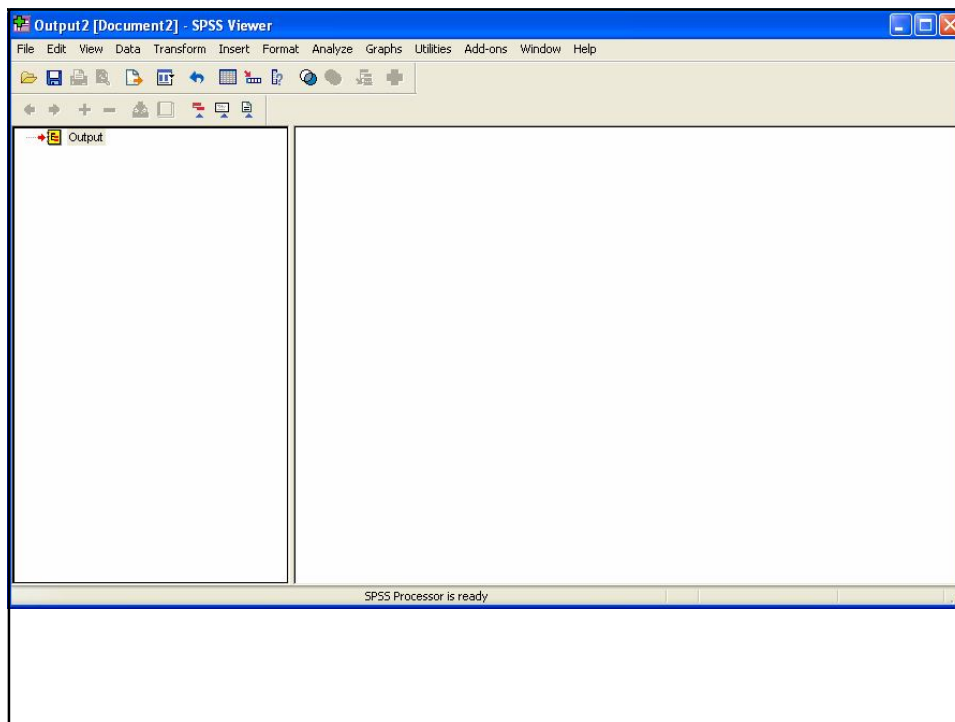
PENGENALAN SPSS

3 Halaman Penting SPSS

- Data View
- Variable View
- Output







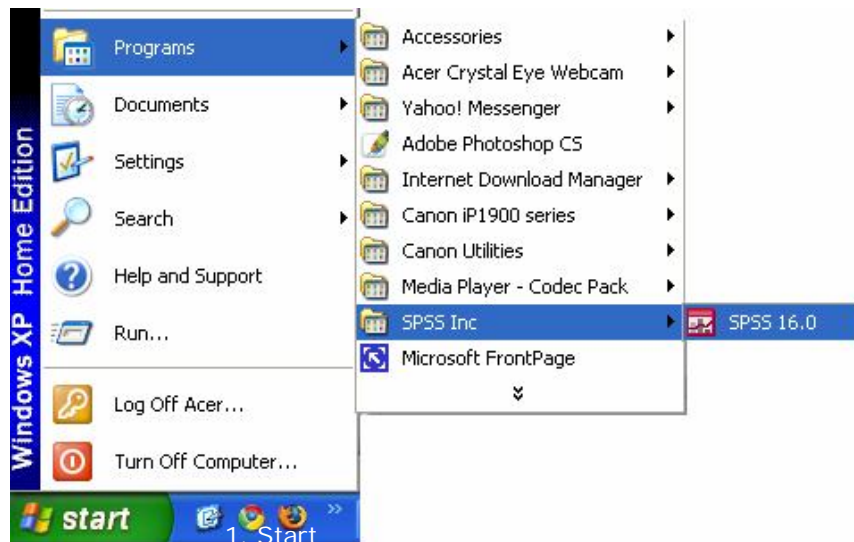
Fokus Pembelajaran

- Analisis deskriptif
- Analisis komparatif (perbandingan)
- Analisis korelasi dan regresi
- Pengujian Validitas dan Reliabilitas Instrumen

SPSS Start

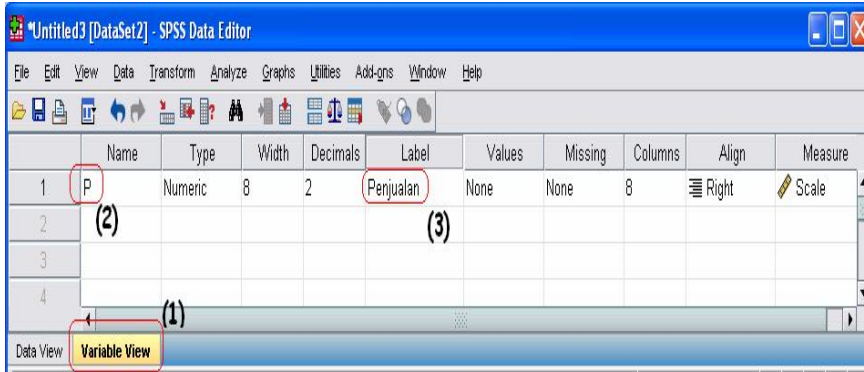
Sebagai contoh, sebuah penelitian untuk menganalisis “penjualan (jumlah kunjungan) kamar hotel di Kota Medan”. Data-data yang berhasil dikumpulkan selama proses pengumpulan data adalah sebagai berikut:

Tahun	Penjualan Kamar Hotel (dalam unit)
2000	1452
2001	1923
2002	1634
2003	1578
2004	1530
2005	2045
2006	1379
2007	1401
2008	1836
2009	1489



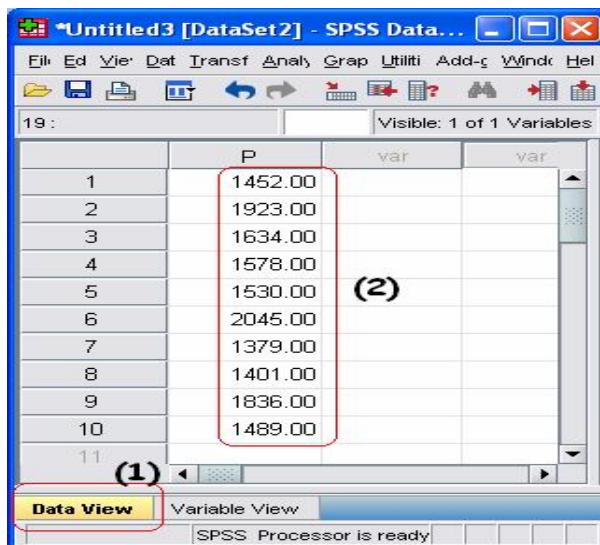
Edit nama variabel

1. Klik "Variable View" pada sudut kiri bawah jendela SPSS;
2. Ketikkan "P", pada kolom Name baris pertama; (catatan: P adalah simbol dari penjualan)
3. Ketikkan "Penjualan", pada kolom Label baris pertama.



Input data

1. Klik "Data View"
2. Ketik nilai-nilai untuk variabel P (PENJUALAN)



Simpan hasil pengerjaan tersebut (File, Save As) di folder My Documents dengan nama file: Latihan 1 (Pengenalan)